

KSツインスライダー 改修施工例



改修前



改修後(閉鎖)



改修後(開放)



改修後

(県立養護学校車イス対応改良)

KSツインスライダーシリーズ



 株式会社 建鋼社

■本社工場

〒861-8037 熊本市長嶺西1丁目1番70号(熊本総合鉄工団地)

TEL 096-386-2111 FAX 096-386-2121

URL <http://www.kenkosya.co.jp>

E-mail kenkosya@kenkosya.co.jp

 株式会社 建鋼社

KSツインスライダー (2連動片引き)

■ 特長

- ・2枚の障子が連動して開閉
- ・狭いスペースでも大きな開口
- ・バリアフリータイプ下枠採用
(下枠なし仕様もあり)
- ・ハンガー仕様

■ 有効開口寸法

- ・W×60%

■ 最大W寸法

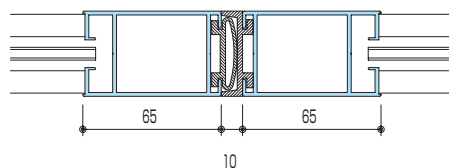
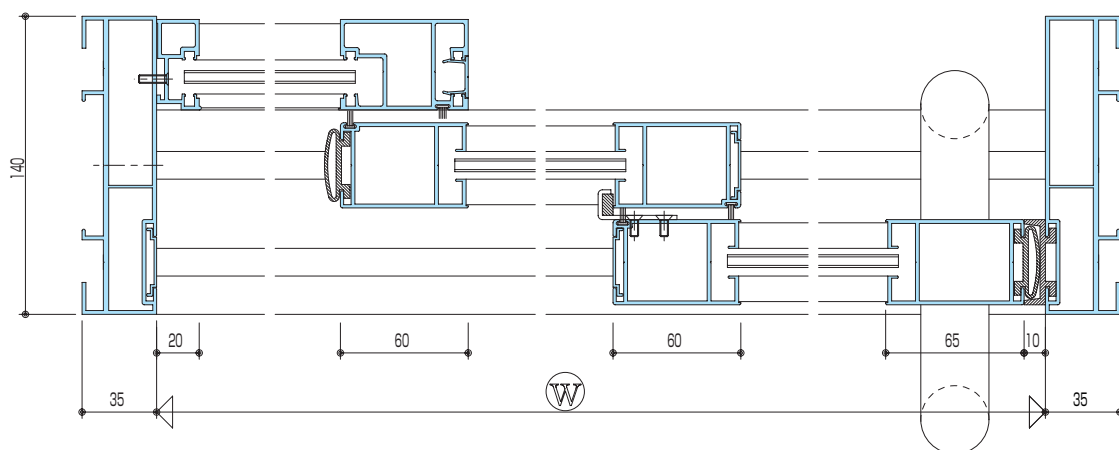
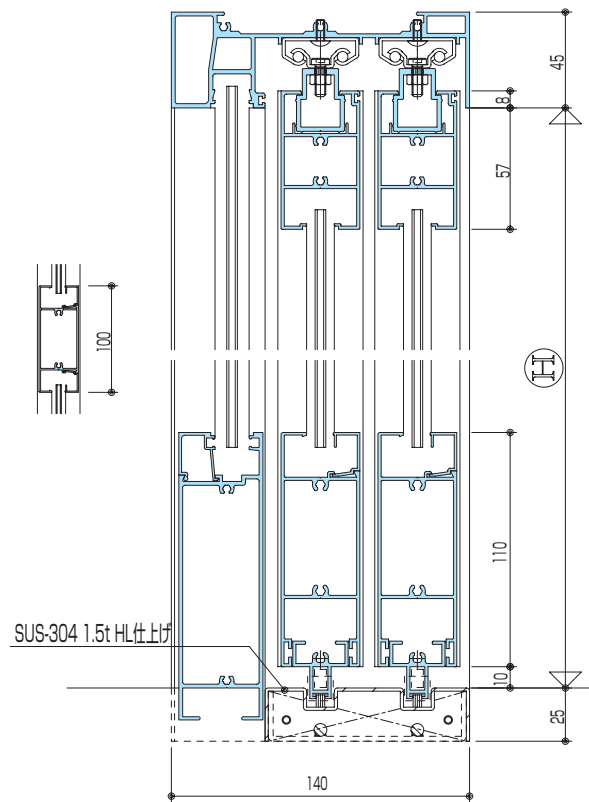
- ・片引き、3.000迄
- ・引分け、6.000迄

■ 標準金物

- ・スライドレール
- ・ステンレス引き手
- ・シリンダー錠錠
(電気錠対応可)

■ 用途

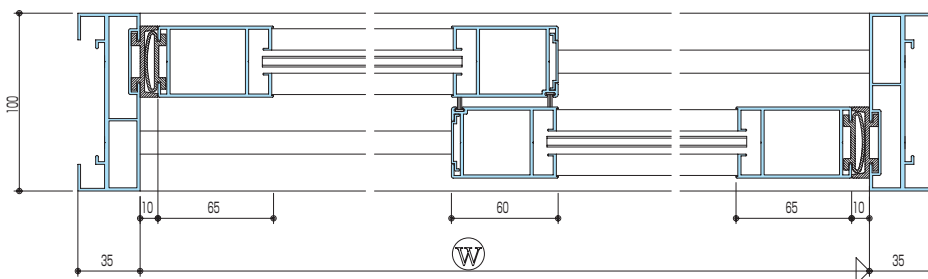
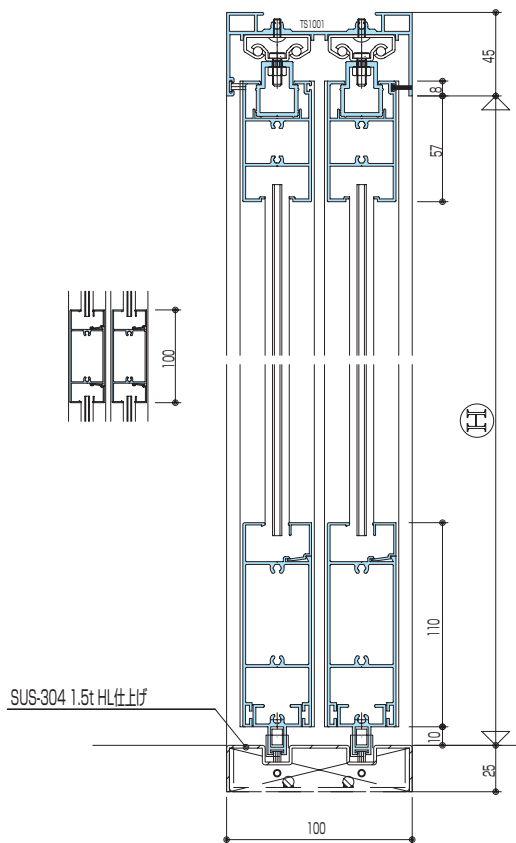
- ・老人ホーム、病院、養護学校等の出入口



KSハンガードア (引き違い、片引き)

■ 引き違い戸タイプ

・最大W寸法、3.000迄



■ 片引き戸、両引分け戸

・最大W寸法、3.000迄 (片引き)

・最大W寸法、6.000迄 (両引分け)

