

ORIGINAL PRODUCT
オリジナル製品のご案内





INDEX

| | | |
|-------------------|-------|-----|
| SCHUCO (取り扱い商品) | | P2 |
| KS防水ガラリ | | P3 |
| KSレインルーバー85 | | P4 |
| KSウインドルーバー | | P5 |
| KS80%開口率ガラリ | | P6 |
| KSスリムウォールII | | P7 |
| KS90パーティション | | P8 |
| KSツインスライダー | | P9 |
| ヘーベントシーベ (取り扱い商品) | | P10 |
| アルチェンジ (改装取替え用部材) | | P11 |
| 壁面パネル・ドア | | P12 |
| 特殊施工例 | | P13 |
| 会社案内 | | P14 |

先端の技術・確かな品質・信頼の実績
建鋼社がお届けする自信作

SCHÜCO 正規代理店

ドイツ生まれの アルミ製 大開口サッシ



SCHÜCO

シューコーAS39 SC.HP スライディングシステム

障子の最大サイズ 2.5Mx3.5Mによる超大開口を実現
水密500Pa、1000Paバージョンにて対応可能

*障子最大重量 200kg、300kg
*対応硝子厚 6~24mm
25~28mm (開発予定)



シューコーASE 60 スライディングシステム

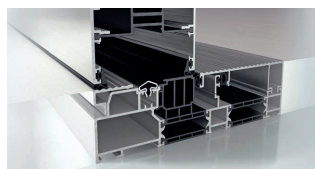
障子の最大サイズ 3.2Mx3.5Mによる超大開口を実現
独自のサーマルブレイク構造により断熱性能は**最大H-8**を確保

*障子最大重量 200kg/350kg/500kg
*対応硝子厚 10~16mm 24~40mm



標準

- ・僅か6 mmの高低差
- ・室内外の空間が快適につながります



デザインライン

- ・完全にゼロレベルのバリアフリーデザイン
- ・シームレスに室内外の空間につながります

KS防水ガラリ

「換気用ガラリ」に防水性能をさらにプラス

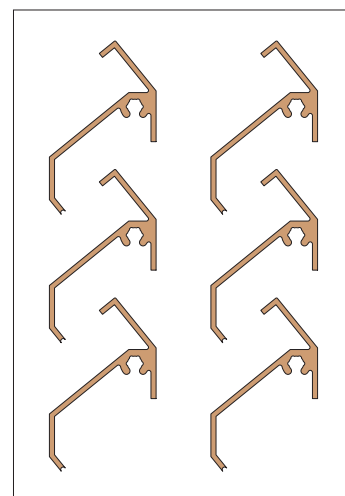
あらゆる気象条件に対応できる防水型。

雨水侵入防止型羽根を考案し、

暴風雨の時でもしっかりと室内への雨の侵入を防ぎます。

現在お使いのガラリが雨の侵入でお困りの場合は

後づけタイプもご用意しております。



型・タイプ

●70タイプ… 豎型・横型 ●100タイプ… 豎型・横型 ●120タイプ… 横型

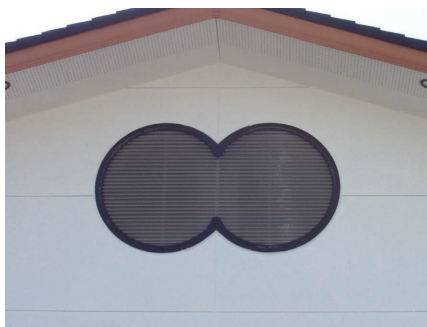
特長・オプション

- ◎防虫網は内蔵式・取り外し式が選べます。
- ◎防火設備の必要な場所には「防火ダンパーガラリ」を取り付ける事が可能です。
- ◎開口率も各種ご用意しております。
- ◎異形ガラリ(丸・三角等)にも対応可能です。
- ◎採光を兼ねた透明なポリカーボネート仕様の羽根もございます。(KS防水ガラリ「クリスタル」)
- ◎羽根の脱着式も可能です。(メンテナンス・荷物の出し入れも便利です)

主な使用場所

換気の必要な場所全てにご使用いただけます。各種機械室・体育館の屋根裏換気等に最適です。

●施工例



クリスタル・電照組込(鹿児島県)



屋上空調換気ガラリ(熊本県)



クリスタル(久留米道の駅・福岡県)

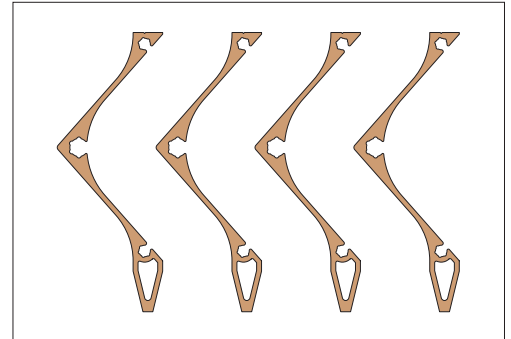
詳細については別冊カタログをご請求いただくか又は、ホームページをご覧ください。

KSレインルーバー85

街の表情に合わせたシャープなデザインが魅力

時代と共に変化する街並。

「建物・人・環境」に配慮したレインルーバーは、「防犯・目隠し・日除」としての役割だけではなく、街並にデザイン性と人に軟らかな光を与えながら、これからの社会背景と調和し皆様の生活と共有し続けます。



型・タイプ

● 縦型：見込み85mm・開口率70% ● 横型：見込み85mm・開口率70%

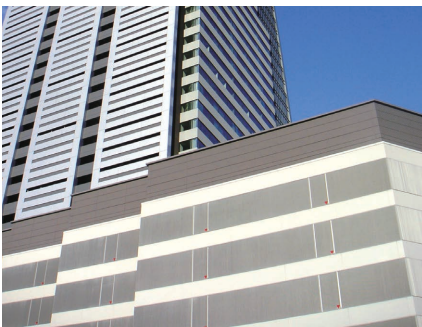
特長・オプション

- ◎ 85見込の羽根を利用したルーバーです。
- ◎ 縦型・横型共に使用可能です。
- ◎ 開口率は羽根ピッチを変える事で変更できます。

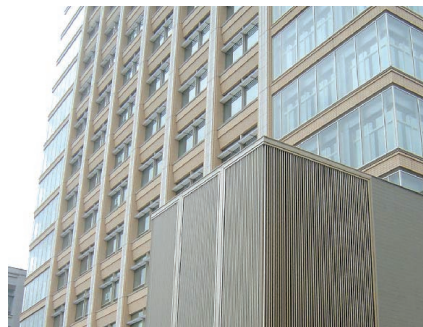
主な使用場所

- 空調室外機置場の目隠しとして
- 高架水槽の目隠しとして
- 吸・排気口のガラリとして

● 施工例



ルーセントタワー(愛知県)



栃木県庁(栃木県)



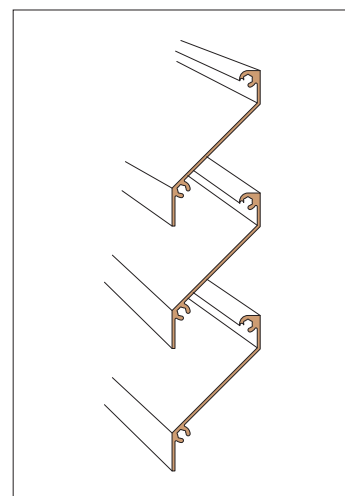
森医院(長崎県)

詳細については別冊カタログをご請求いただくか又は、ホームページをご覧ください。

KSウインドルーバー

ビルのデザインを彷彿とさせる脇役ルーバー

高層ビルなどの機械室から大型店舗まで幅広く利用されているオーソドックスなルーバーです。開口率42%の通風機能は優しく自然な風を取り入れ心地よい風を通します。デザイン性にも大変優れているため、各方面から根強い人気があります。



型・タイプ

●見込み70mm・開口率42% ●見込み100mm・開口率42%

特長・オプション

- ◎最もオーソドックスな横型スタンダードガラリです。
- ◎防虫網、防鳥網も標準で用意しています。
- ◎羽根の脱着式も可能です。(メンテナンス・荷物の出し入れも便利です)

主な使用場所

換気の必要な場所全てにご使用いただけます。
階段室の目隠しなどにも利用可能です。

●施工例



大阪朝日放送(大阪府)



イオン 日の出(東京都)



浦和パルコ(埼玉県)

詳細については別冊カタログをご請求いただくか又は、ホームページをご覧ください。

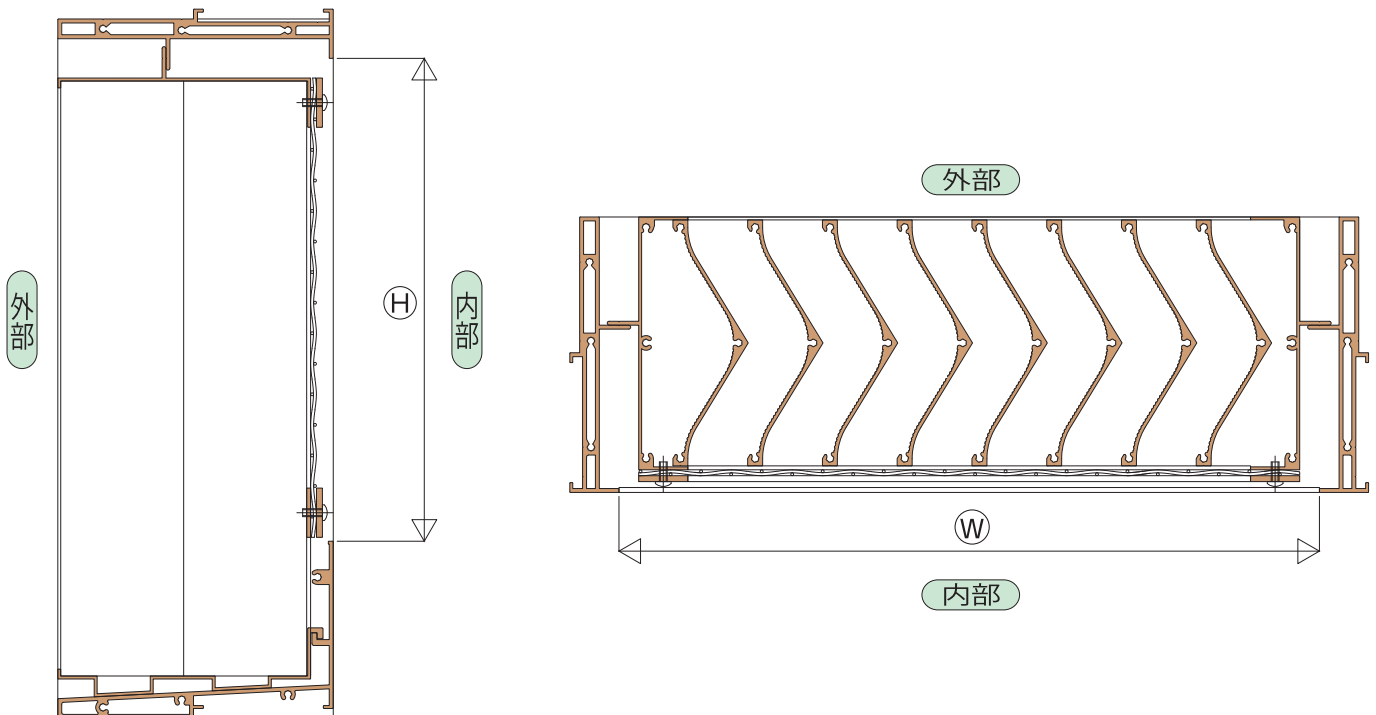
KS80%開口率ガラリ

高い有効開口が可能で通気できる新商品のガラリです。
限られた面積でも最大の開口率で解決できます。

データセンターや、高層ビル、商業施設などお客様のニーズに応え、この度誕生した商品になります。外観を意識して枠見付は10ミリとスリムに、羽見付7.6ミリとシャープに構成しました。

特長・オプション

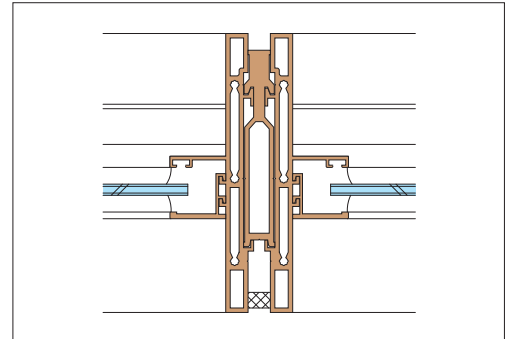
- ◎枠見込140mm 開口率80%
- ◎防島網も標準でご用意しています。
- ◎羽根の脱着も可能です。(メンテナンス・荷物の出し入れも便利です)



KSスリムウォールⅡ

用途に合わせて自由自在。スリムなスタイルのアルミサッシ

大型店舗や商業施設等のショーウィンドウには
欠かす事のできない画期的なアルミサッシ。
型鋼をイメージし見付30ミリというスリムな
ラインを無目・方立に実現したサッシです。
クリアな世界に浮かぶ店内や施設の日常が、
さらに洗練された世界へと誘います。



特長・オプション

- ◎カーテンウォール・一般窓としても使用可能です。
- ◎大型マリオンを使用する事により、大開口にも対応できます。
- ◎自由な角度付きの方立が可能です。多角Rにその威力を発揮します。
- ◎気密性能・水密性能・耐風圧性能にも優れています。

主な使用場所

ビルから住宅まで幅広くご使用いただけます。
ビルのファサードはもちろんの事、階段室・吹き抜け等に最適です。

●施工例



イオン 越谷(埼玉県)



ジャパネット たかた(長崎県)



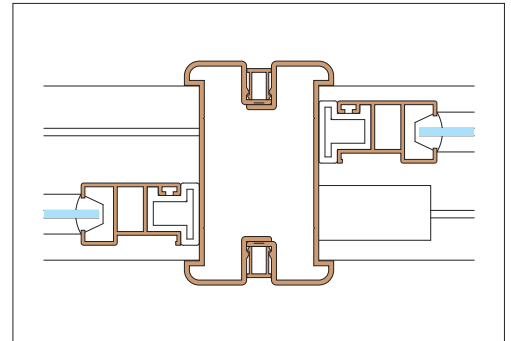
河内歯科(広島県)

詳細については別冊カタログをご請求いただくか又は、ホームページをご覧ください。

KS90パーティション

子供達が安心して過ごせる空間づくり。

枠部の両隅に丸みを持たせ、障子に指詰防止のゴム材を入れた安全性の高いアルミニウム製の間仕切りです。デザインにも優れたパーティションは学校や図書館等、子供達が多く集う場所に最適。怪我の心配もほとんどなく子供達の健やかな成長を願い当社が作り上げた逸品です。



型・タイプ

- KS-90W(木目調)… 樹木が持つ暖かさとアルミの耐久性を兼ね備えた、癒し空間を作る間仕切りです。
- KS-90H(上吊式)… 出入口引き戸は上吊式を採用。衝撃による倒壊事故を防ぐことができます。
- KS-90T(戸車式)… 引き戸にスタンダードな戸車を採用したパーティションです。

特長・オプション

- ◎枠見込70mm、方立見込90mmと強度的に優れています。
- ◎アルミの額縁も隅に丸みをつけた型材を用意しております。
- ◎ドア部分の下枠にはステンレスを使用。破損しにくく、清掃も容易です。
- ◎パネルが破損しても容易に取り替える事ができます。
- ◎引き戸錠は扉が閉まっていなければ施錠できない誤操作防止付を標準にしています。

主な使用場所

一般ビルの内部間仕切りや出入口、学校の教室と廊下の間仕切り等、幅広くご使用いただけます。

●施工例 (閉鎖時) 大開口パーティション (開放時)



城南中学校(熊本県)



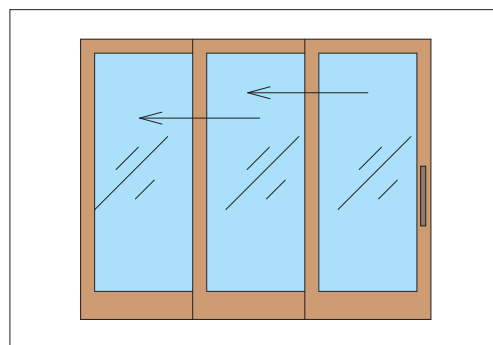
上野小学校(大分県)

詳細については別冊カタログをご請求いただくか又は、ホームページをご覧ください。

KSツインスライダー

人に優しい環境づくりをお手伝い

体の不自由な方や老人の方達が困難とされる
車椅子での移動や、ドアの開閉作業等の悩みを解消！
2枚の戸が連動して開閉する引き戸です。
スムーズに移動する引き戸なので、
これまで不安とされてきた動作や辛かった移動等を
簡単にでき行動範囲も広がります。
小さなお子様でも楽に開閉できます。



特長・オプション

- ◎2枚の障子が連動して開閉します。
- ◎上吊レール採用で、レールから戸が外れて倒れる心配もありません。
- ◎ボールベアリング使用のレールで非常に軽く開閉できます。
- ◎狭いスペースでも大きな開口が実現。(開口60%以上)
- ◎バリアフリータイプ下枠を採用しています。

主な使用場所

介護・福祉施設、老人ホーム、病院、養護学校の出入口。
多目的トイレの出入口や体の不自由な方の出入口等に最適です。

●施工例



スカイ事務所(埼玉県)



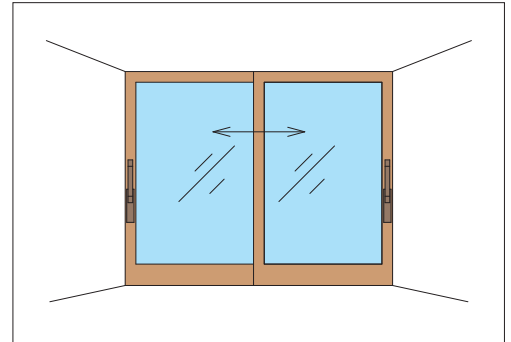
そよ風(熊本県)

詳細については別冊カタログをご請求いただくか又は、ホームページをご覧ください。

ヘーベントシーベ

自然を取り入れる大開口大型引戸システム

大開口向けの高性能大型サッシの定番商品。
住宅のリビングやホテルのロビー等、
人が集う場所へ自然の光を取り入れ
空間を爽やかに演出します。様々な設計にも対応し、
防音・防犯にも力を発揮します。
多種多様・多機能の便利なサッシです。



特長・オプション

- ◎引違い・4枚引違・片引き・引分け等、設計に応じて対応可能です。
- ◎特殊仕様(6枚建・8枚建・戸袋形式片引き窓等)に対応可能です。
- ◎水密、気密、遮音性を高めるため、開閉の接触部は気密ゴムが二重タッチになっています。
- ◎単板ガラス・ペアガラスなど使用ガラスに応じて、ガラス間口の種類をご用意いたします。
- ◎引違い窓タイプについてはW=5000・H=3000迄製作できます。

主な使用場所

ビルから住宅まで幅広くご使用いただけます。
特に住宅のリビングやホテルのロビー等に最適です。

●施工例



阿蘇ゴルフ倶楽部(熊本県)



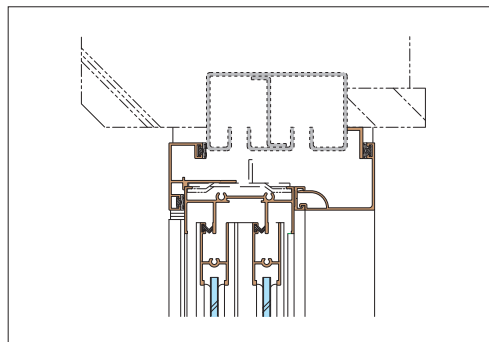
祁答院ゴルフ倶楽部(鹿児島県)

アルチェンジ (改装取替え用部材)

建物に負担をかけることなく取り替えできるサッシ

古くなったサッシや木製窓、ドアを取り外す事なく
新品のサッシを取り付ける事ができる
工法のサッシです。

ご自宅のリフォームや店舗改装等に最適です。
古いサッシを撤去しての取り替えも可能です。



型・タイプ

- 70見込タイプ
- 100見込タイプ

特長・オプション

- ◎条件にもよりますが一日で工事を完了する事も可能です。
- ◎条件にもよりますが足場無し施工も可能です。

主な使用場所

ビルから住宅まで幅広くご使用いただけます。特にリフォームや店舗改装に最適です。

●施工例



尚綱大学(熊本県)



M事務所(熊本県)

壁面パネル・ドア

内装から外装まで様々なシーンに対応します

外装パネルに加え、プリント化粧鋼板を利用した内装パネルや、玄関ドア、客室ドア等、幅広くご利用いただけます。是非、ご相談ください。



柱巻き石目調パネル (プリント化粧鋼板)



壁面タイル調パネル (プリント化粧鋼板)

特長・オプション

- ◎材料は自由にご使用いただけます。(アルミ・スチール等)
- ◎仕上げは各種ご希望に応じて対応いたします。
焼付塗装 (アクリル・ウレタン・フッ素等)
陽極酸化複合被膜 (シルバー・カラー)
- ◎プリント化粧鋼板 ※内装材としてオススメしています。
- ◎R曲げにも対応いたします。



兼松トレーディング社
プリント化粧鋼板 軽量鋼製建具カタログ

主な使用場所

ビルの外壁から笠木や庇、また内装においての内壁。

プリント化粧鋼板においては内装の壁面や客室ドア、玄関ドア等にご利用いただけます。

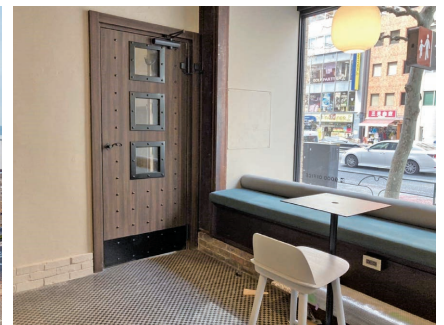
●施工例



リン酸亜鉛処理鋼板



アルミパネル 焼付塗装仕上げ



プリント化粧鋼板 軽量鋼製建具ドア

特殊施工例

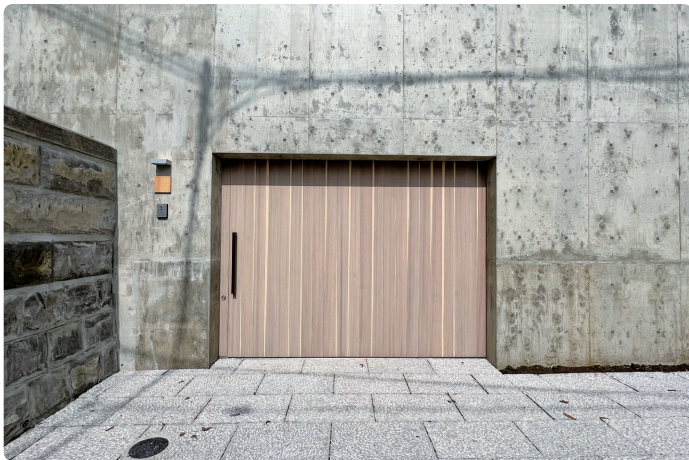
construct example



回転扉(パークドーム)



スチールドア(グランメッセ熊本)



AZN乾式加圧式処理木材門扉
兼松サステック(株) 共同開発商品



リン酸亜鉛処理鋼板

あゆみ

- 昭和39年 9月 有限会社建鋼社を設立
- 昭和41年 4月 熊本総合鉄工団地組合に加入
同団地内に工場敷地 2,068m²
- 昭和41年 8月 アルミサッシ専用工場 500m² を建設
- 昭和42年 5月 工場を 1,200m² に拡張、設備機械等を増設
- 昭和42年 6月 アルミ規格サッシ即納体制を確立
- 昭和43年 1月 鹿児島営業所開設
- 昭和43年 9月 株式会社建鋼社に組織変更
- 昭和45年 4月 日本電信電話公社及び
熊本県経済農業協同組合連合会の指定業者へ
- 昭和46年 2月 福岡営業所開設
- 昭和46年 3月 長崎営業所開設
- 昭和46年 4月 熊本郵政局の指名業者へ
- 昭和47年 9月 新社屋建設落成（熊本市東区長嶺西）
- 昭和55年 9月 三協アルミニウム工業㈱と提携工場契約を締結
- 昭和56年12月 本社工場、日本工業規格工場の表示許可
- 昭和58年 6月 熊本県総合鉄工団地内に第二工場 1,300m² を増設
- 昭和61年 6月 天草事務所を開設
- 昭和61年11月 熊本県総合鉄工団地内に第三工場 1,750m² を増設
- 平成 元年 5月 KSスリムウォール発売
- 平成 3年 2月 同団地内に第五工場用地 1,665m² 取得
- 平成 4年11月 天草事務所から天草営業所を開設
- 平成 5年 2月 第三工場を第五工場の隣地と交換、第二工場と改名
- 平成 8年11月 公共建築協会評価制度の認証を受ける
- 平成 9年 2月 KS防水ガラリ レインボウの発売
- 平成12年11月 東京営業所開設
- 平成13年 7月 KSスリムウォールⅡ発売
- 平成16年 7月 KSツインスライダー発売
- 平成16年 9月 KS採光防水ガラリ クリスタル発売
- 平成17年 4月 熊本県工業大賞受賞「採光防水ガラリ クリスタル」
- 平成18年 9月 KSレインルーバー85発売
- 平成19年 6月 青木秀夫代表取締役社長就任
- 平成19年 7月 KSウィンドルーバー発売
- 平成26年 8月 熊本県リーディング企業（第4号）認定
- 平成30年 5月 新社屋ビル竣工
- 令和 元年10月 兼松株式会社グループ入り
兼松トレーディング株式会社 100% 株主
- 令和 2年 3月 東京営業所移転
- 令和 2年10月 プリント化粧鋼板発売（兼松トレーディング社共同）
- 令和 2年11月 福岡営業所移転
- 令和 3年 8月 鹿児島営業所移転
- 令和 4年 3月 シューコー・ジャパン㈱と代理店契約を締結
- 令和 4年 6月 KS80%開口率ガラリ発売



会社名／  **株式会社 建鋼社**

株 主／  **兼松トレーディング株式会社**

設 立／（1964年）昭和39年9月

代表取締役社長／青木 秀夫

建設業許可 国土交通大臣許可（般-3）第8308号

鋼構造物工事業 ガラス工事業

内装仕上工事業 建具工事業

建設業許可 国土交通大臣許可（般-4）第8308号

板金工事業

□本社工場 〒861-8037 熊本市東区長嶺西1丁目1番70号1
TEL (096)386-2111 FAX (096)386-2121

□東京営業所 □福岡営業所 □長崎営業所 □鹿児島営業所 □天草営業所



本社工場 〒861-8037 熊本市東区長嶺西1丁目1番70号1
TEL (096)386-2111 FAX (096)386-2121

東京営業所 福岡営業所 長崎営業所 鹿児島営業所 天草営業所



URL <http://www.kenkosya.co.jp/>